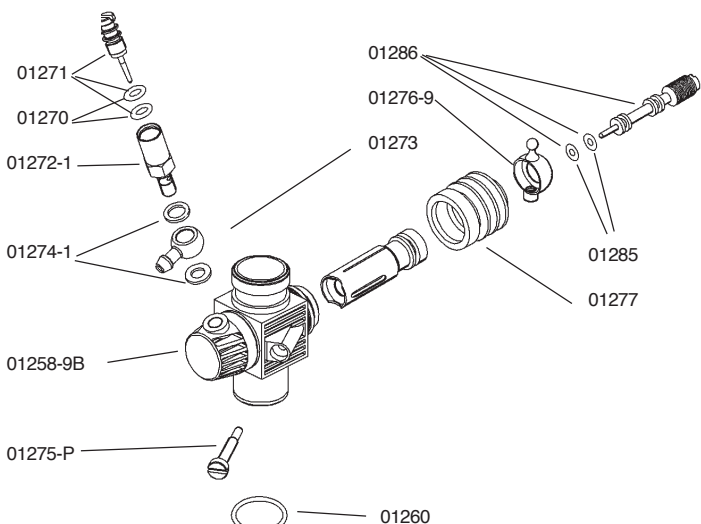




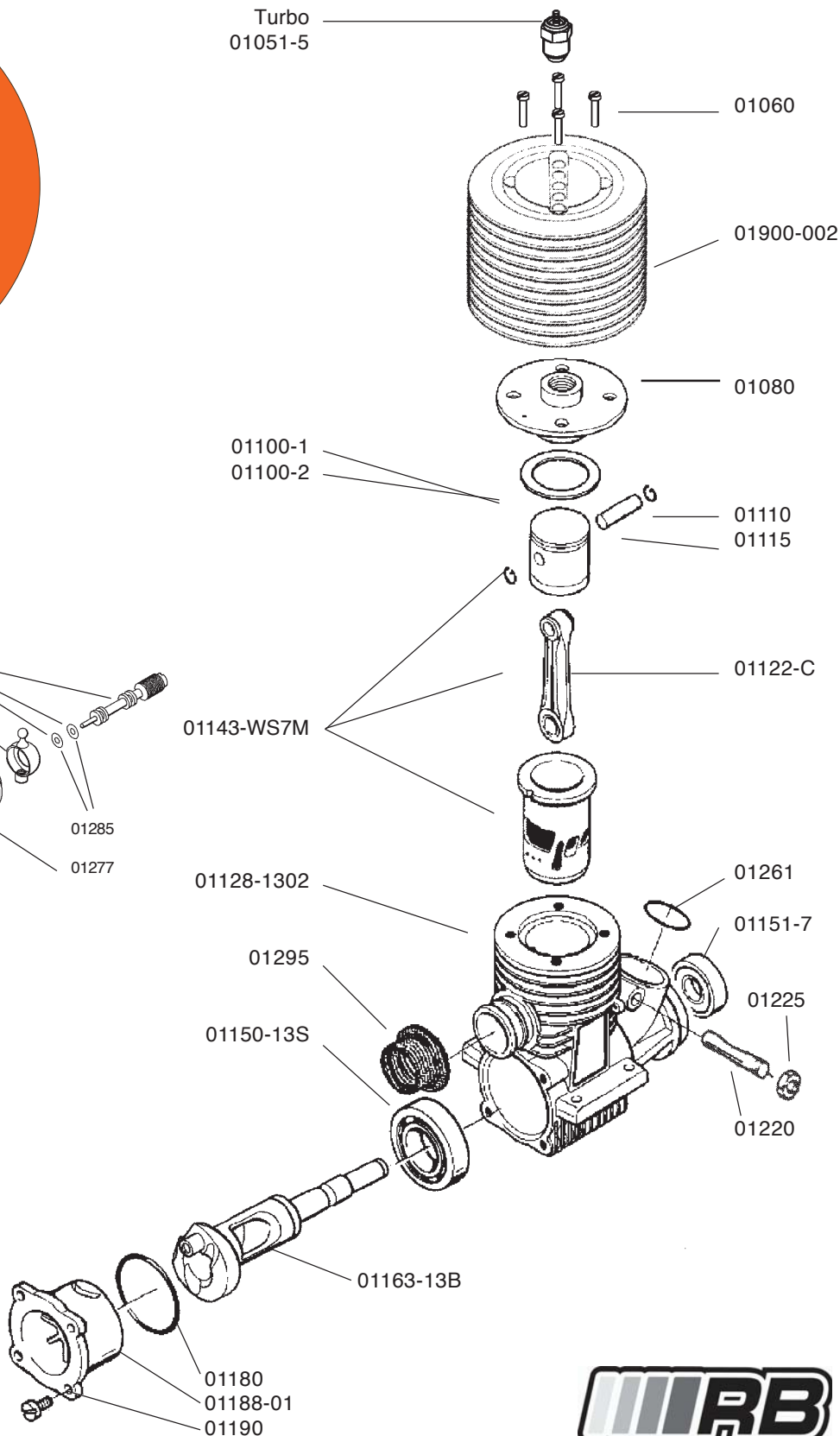
01258-9B Nylon 9mm carburator
01258-9B Carburateur 9mm en nylon

01299-01258-9B O-Ring set
 01299-01258-9B Kit Joints torriques



This carburator is delivered with 6,7,8 mm venturi #01250-9TR6/7/8
Ce carburateur est livré avec venturi 6,7,8 mm #01250-9TR6/7/8
 Followed restrictors can be used :
 Ce carburateur peut recevoir un réducteur en nylon:
 01250-9TR9 9mm

!
 The use of a 6mm Venturi requires extra care about carburator set up!
 L'utilisation du Venturi 6mm nécessite une attention particulière sur le réglage de la carburation !



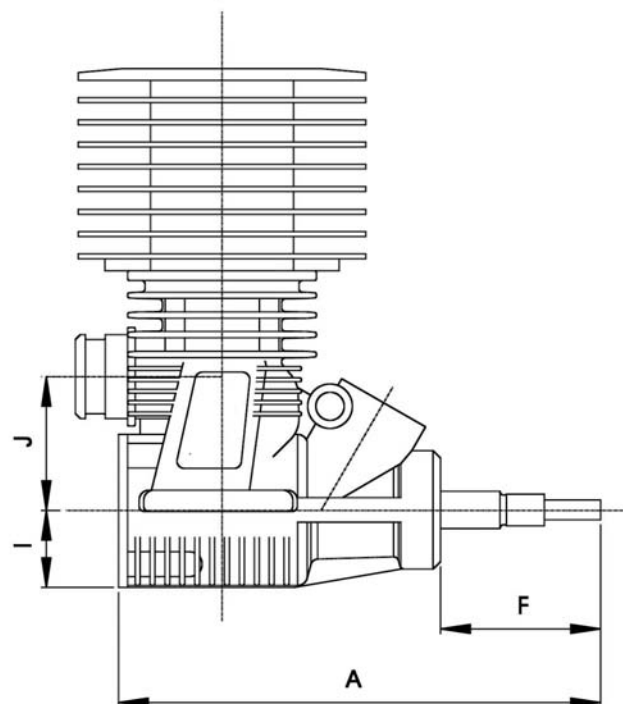
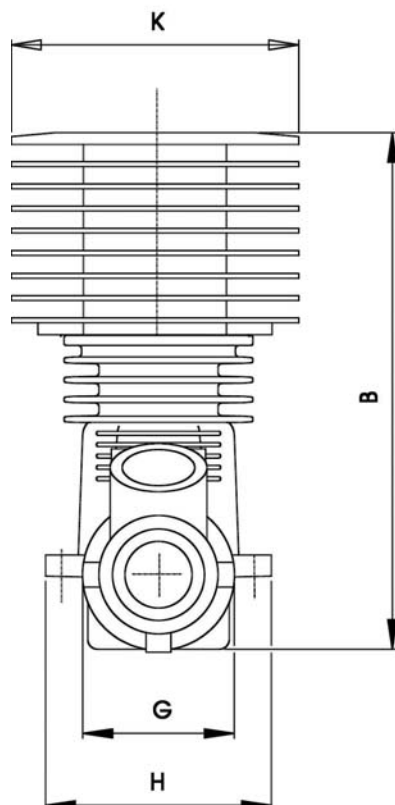
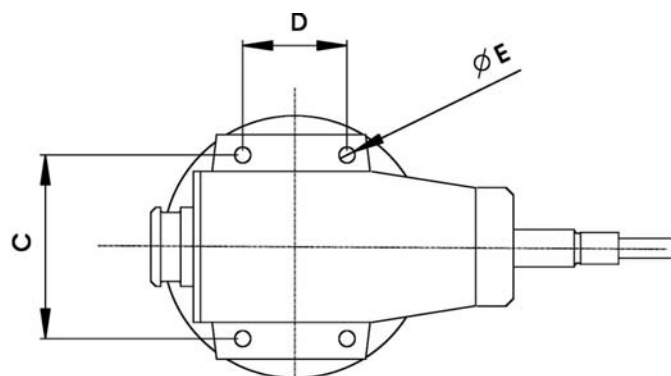
RB R&D TEAM recommend RB FUEL for all RB engines!
RB R&D TEAM recommande les carburants RB FUEL pour tous ses moteurs !

RB Products constantly improves its products, therefor changes can be made without prior notice.
 RB Products cannot be held responsible for any kind of damage or injury during building, storage, use or abuse of any of its products.

RB Products fait évoluer constamment sa production. De ce fait, des modifications pourront être effectuées sans notifications.
 RB Products ne pourra être tenu responsable de quelques dommages ou blessures que ce soit durant la construction, le stockage, l'usage ou l'abus d'aucun de ses produits.

Part # 01012-BLAST
RB BLAST LIMITED EDITION

Contents	Cylindrée	3,49cc
Bore	Alésage	16.42mm
Stroke	Course	16.42mm
Porting intake	Transferts	7
Porting exhaust	Echappement	3
Crankshaft	Vilebrequin	13mm
Carburetor	Carburateur	Nylon 9mm
Weight	Poids	348 Gr.
Compatible Glowplug	Bougies compatibles	#01051-5*
*supplied with the engine.	*livrée avec le moteur	#01051-6 #01051-7



DIMENSION (mm)			
RB WORLD SERIES 9			
A :	94.0	G :	32.5
B :	102.0	H :	45.0
C :	37.5	I :	15.5
D :	21.0	J :	30.0
E :	3.2	K :	60.0
F :	29.5		

Crankshaft pin :	Diamètre du maneton :	5.02mm
Original head shims, usable until 25% nitro		
Décompression d'origine, valable jusqu'à 25% de nitro		
Head shim	Joint de culasse	0.2mm (1)
Head shim	Joint de culasse	0.1mm (1)
		0.3mm

Factory Settings:
Main-needle: 3.5 turns from closed.
Idle-needle : 5 turns from closed.
Réglages d'usine:
Pointeau principal : 3.5 tours depuis serré à fond
Pointeau de reprise : 5 tours depuis serré à fond

Suggested pipe/manifolds:
#01351-2045M Tuned pipe inline 2045
#01354-PARAVSM Manifold inline
Coudes/résonateurs conseillés:
#01351-2045M Résonateur 2045 inline
#01354-PARAVSM Coude inline

RB Products constantly improves its products, therefor changes can be made without prior notice.
RB Products cannot be held responsible for any kind of damage or injury during building, storage, use or abuse of any of its products.

RB Products fait évoluer constamment sa production. De ce fait, des modifications pourront être effectuées sans notifications.
RB Products ne pourra être tenu responsable de quelques dommages ou blessures que ce soit durant la construction, le stockage, l'usage ou l'abus d'aucun de ses produits.



RB R&D TEAM recommend RB FUEL for all RB engines!

RB R&D TEAM recommande les carburants RB FUEL pour tous ses moteurs!